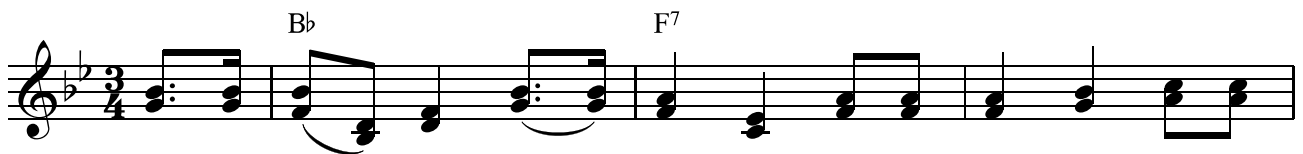


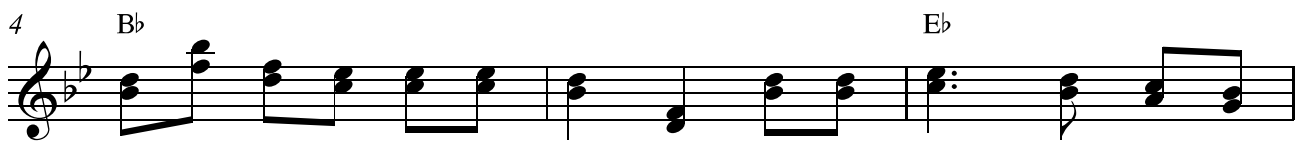
Über d'Alma

www.franzdorfer.com

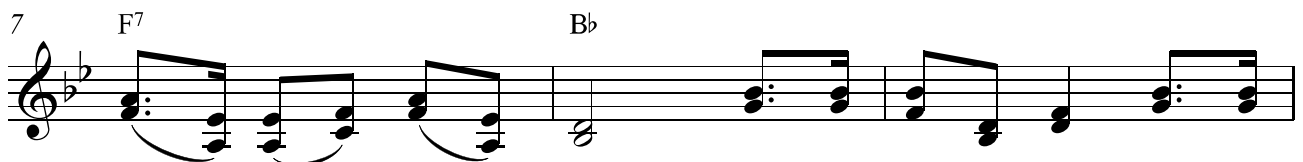
Volkswaise



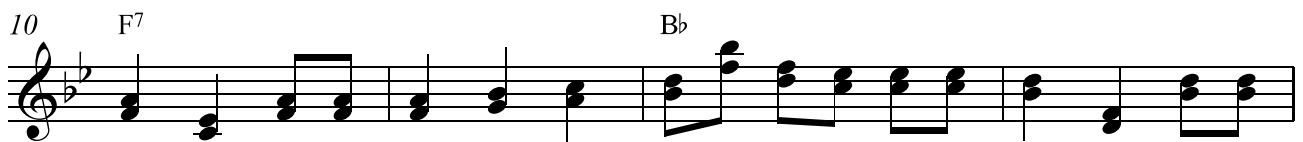
Ü - ba dAl - ma, da gibts Kal - ma, da gibts weich - sel - brau - ne
A - ba Ja - ga, i sag das, bals dvo - bei - gehst, kehrst
Und es tro - pfezt da Schott - n, und i hör an Alm -
Und 's Dian - dal hat gschla - fen, hat an Stoan ü - ba -



Küah, ui - jo, i geh net ein - i in dei Hüt - tal, i kunnt
zua, ui - jo, bal du glaabst, daß i schlaf, na schmeißt' a
-glock - n, und es ju - chetzt mei Bua schon ü - ba
-hör - tui - jo, ja, wias mun - ta is wordn, na hats halt



schwarz werdn von dir. Hol - la - ri - a - ho hol - la -
Sto - andl au - fi auf mei Dach. Hol - la - ri - a - ho hol - la -
d'Al - ma her - zua. Hol - la - ri - a - ho hol - la -
gjam - mert und greart. Hol - la - ri - a - ho hol - la -



reid - jo hol - la - ra - la - hul - jo - i - ri, i geh net ein - i in dei
reid - jo hol - la - ra - la - hul - jo - i - ri, bal du glaabst, daß i
reid - jo hol - la - ra - la - hul - jo - i - ri, und es ju - chetzt mei
reid - jo hol - la - ra - la - hul - jo - i - ri, wias mun - ta is



Hüt - tal, i kunnt schwarz werdn von dir.
schlaf, na schmeißt' a Sto - andl au - fi auf mei Dach.
Bua schon ü - ba d'Al - ma her - zua.
wordn, na hats halt gjam - mert und greart.