

Auf jenem Berge da möcht ich wohnen

www.franzdorfer.com

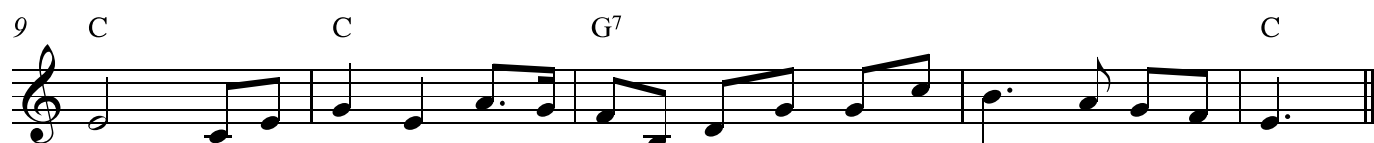
Volkslied aus Hessen



1. Auf je-nem Ber - ge möcht' ich woh - nen auf je - nem Ber - ge möcht' ich sein.
2. Auf - je-nem Ber - ge, da wächst ein Blü-me-lein, Ich glaub, es ist ein Rö - se - lein.
3. Auf je-nem Ber - ge, da singt ein Vö-ge-lein, Ich glaub, es ist ein' Nach - ti - gall.



Ro - sa, Ro - sa, Ro - sa Ro - sa mein oh könnt' ich e - wig bei dir
Ro - sa, Ro - sa, Ro - sa, Ro - sa mein, Ach könnt' ich e - wig bei dir
Nach - ti - gall, — Nach - ti - gall, — Größ mir mein Schatz viel tau - send -



sein. Ro - sa, Ro - sa, Ro - sa Ro - sa mein oh könnt' ich e - wig bei dir sein.
sein. Ro - sa, Ro - sa, Ro - sa, Ro - sa mein, Ach könnt' ich e - wig bei dir sein.
mal! Nach - ti - gall, — Nach - ti - gall, — Größ mir mein Schatz viel tau - send - mal!