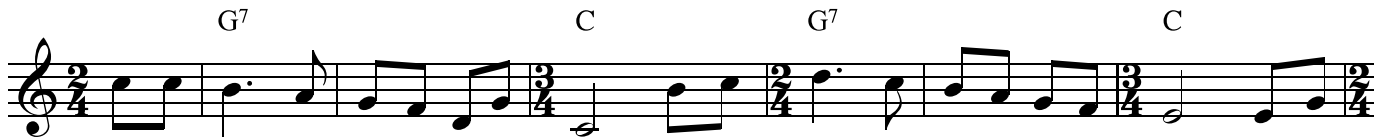


Labud plovi

www.franzdorfer.com



Di - ko mo - ja, slat - ka ne - ve - ro, Pred ku - com ti bis - tro je - ze - ro, Kad po -
La - bud plo - vi, po tom je - ze - ru, I prok - lin - je svo - ju sud - bi - nu, Prok - le -



gle - das u to je - ze - ro, Cu - dom ces se cu - dit' ne - ve - ro!
ta je mo - ja sud - bi - na, Kad ja ne - mam kog sam lju - bi - la!