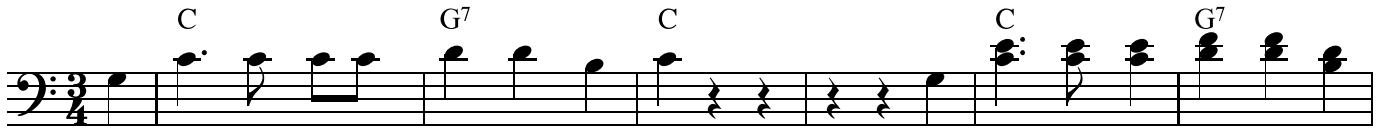


Und wann i amoal g'storbn sollt sei

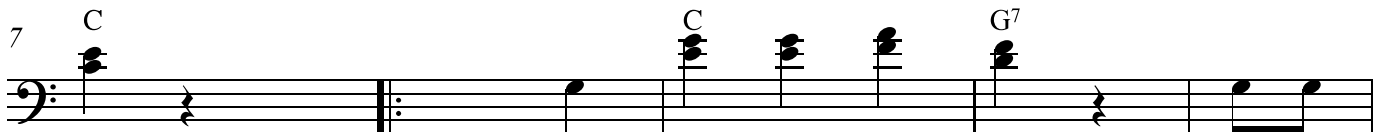
www.franzdorfer.com

Volkswise Steiermark



Und wann i a-mal gstor - bn sollt sein
Wer werd denn mit mei - ner Leich gehn?
Mitn Ti - schla hab i's a scho gspro - cha,
Wo kem - man di Rausch - ig - n hin?

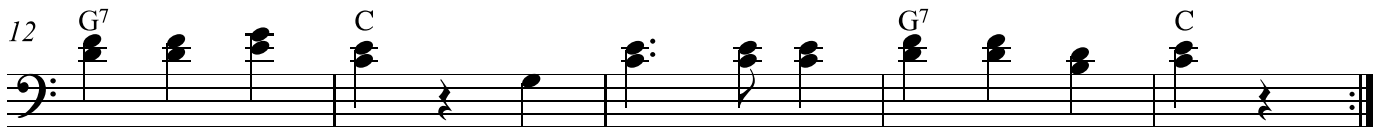
dann grabts mi im Kel - ler drunt
Wer werd denn am Grab dort - n
der sollt ma mei Tru - cha ma -
In Him - mel wohl hin - ter de



ein,
stehn?
cha!
Tür!

Wohl hin - tan Bier - faß,
Die Glä - ser, das Gschirr,
Er sollt mas ma - cha
In Him - mel hi - nein,

mei
der
und an
wo Sankt



Magn mags gern naß,
Wein und das Bier,
Deckl drauf a, und
Pe - trus tu at sein,

a lus - ti - ga
d'Frau Wir - tin geht
obn drauf: Tral - la -
der schenkt uns a

Fried - hof war das!
a no mit mir!
li, tral - la - la!
fri - sche Maß ein.