

Von meinen Bergen

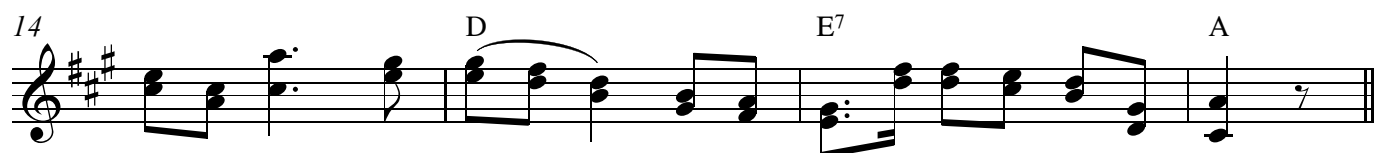
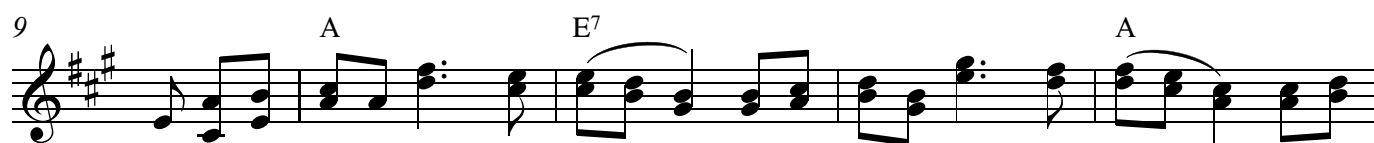
www.franzdorfer.com



1. Von mei-nen Ber - gen muß ich schei-den, Wos gar so lieb - lich gar so schön, Kann in der
2. Wie ist es mir doch gar so ban - ge, Und tut mir in die Seel nei weh, Doch ei nes
3. Geh Dirn-del loß a - mol Dei Woa - na, Es kann ja doch net an-ders sei, Und ü bers



Hei - mat nim-mer blei - ben, muß in die wei - te Fer - ne ziehn.
bleibt nur mein Ge - dan - ke, Daß ich Dich recht bald wie - der - seh.
Jahr do ki - mi hoa - ma, Du woast ge - wiß ich bleib Dir treu.



alternativ.2.Strophe:

Behüt di Gott, mei liabe Sennerin
Gib mir noch amal die Hand
I wer' di lang jetzt nimmer sehen
Ach, ich muß ins ferne Land