

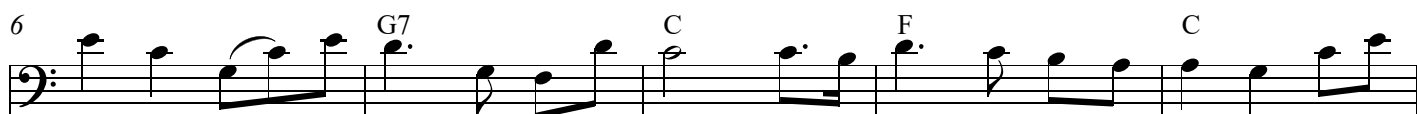
# Wu de Wälder haamlich rauschen

www.franzdorfer.com

Anton Günther  
1876-1937



1. Of de Barg, do is halt lus - tig, of de Barg, do is haltschie Do scheint de Sonn an al - le  
2. 's Was - ser is su klar on kie - sig, on de Luft weht frisch on raa; drüm sei mer aah su schie ge  
3. Tief in Wald do wach - sen Schwam - me, schreit der Kuck - uck, springt es Reh. Ü - ber tau - send Beer on



3  
rersch - ten, scheint se aah an läng - sten hie. Wu de Wäl - der haam - lich raus - chen, wu de  
wach - sen, net ze gruß on net ze klaa.  
Blüm - le streicht der Wind drubn of der Höh.



11  
Haad su röt - lich blüht, mit kann Kö - nig mächt ich taus - chen, weil do drum mei Hai - sel stieht!

