

# Eine Muh, eine Mäh

www.franzdorfer.com

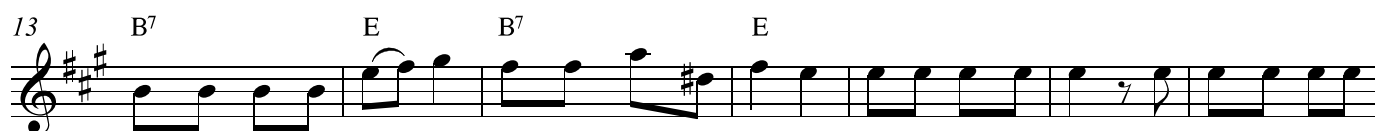
Wilhelm Lindemann  
1882-1941



Wenn der Weih-nachtsbaum uns lacht, wenn die Glo-cke bim-bam mach kommt auf lei - sen Soh-len  
Wenn der Schnee zum Berg sich türmt, wenn es drau-ßen friert und stürmt, um die Weih-nacht-slich-ter



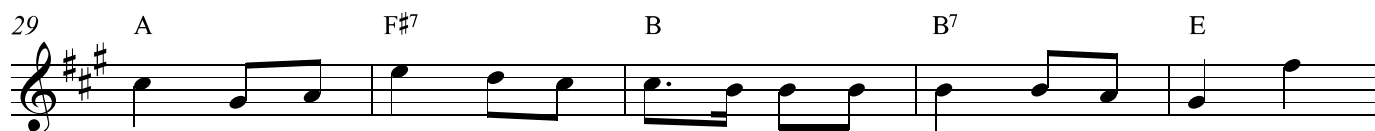
Ru precht an ver - stoh - len. Zieht mit voll-en Sä-cken ein, bringt uns Bä - cker - le - cke - rein.  
fröh - li - che Ge - sich - ter. Al - le Stu-ben blit - ze - blank, denn es kommt mit Pol - ter - gang



Und packt un - ter La - chen aus die schöns - ten Sa - chen. Au - ßer Ku - chenzeug bring noch der Gu - te  
durch die Luft, die kal - te, Ru - precht an, der al - te. Au - ßer Ku - chenzeug bring noch der Gu - te



euch: Ei - ne Muh, ei - ne Mäh, ei - ne Tä - te - rä - tä - tä, ei - ne Tu - te, ei - ne Ru - te, ei - ne  
euch:



Hopp - Hopp - Hopp - Hopp, ei - ne Die - del - da - del - dum, ei - ne Wau - Wau -



Wau, ra - ta - tsching - da - ra - ta - bum. Ei - ne tsching - da - ra - ta - bum.