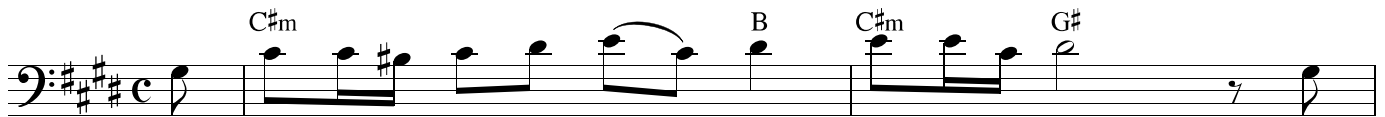
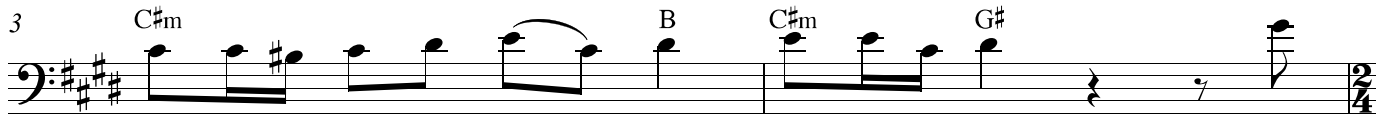


# Guggisberg-Lied

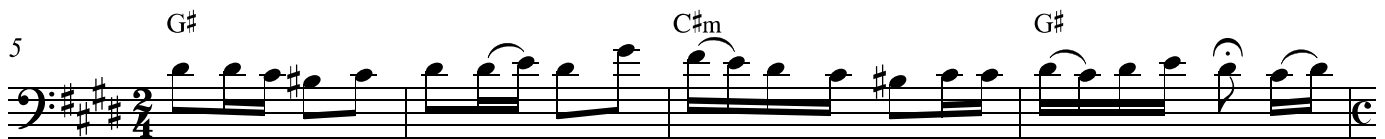
www.franzdorfer.com



'S isch ä - ben e Mönsh uf Är - de Si - me - li - berg 'S isch  
 Und mah - n - er mir nit wär - de Si - me - li - berg! Und



ä - ben e Mönsh uf Är - de Si - me - li - berg und ds  
 mah - n - er mir nit wär - de Si - me - li - berg!



Vre-ne-li a-bem Gug-gis - bärg Und Si - mes Hans-jog - ge-li ä - net em Bärg 'S isch  
 Und



ä - ben e Mönsh uf Ör - de Dass i möcht bi n ihm\_ si  
 mahn er\_\_ mir nid wär - de, Vor Chum-mer stir - ben\_ i.

2a. U stirben-i vor Chummer – Simelibärg!  
 – Und ds Vreneli ab em Guggisbärg  
 Und ds Simes Hans-Joggeli änet dem Bärg –  
 U stirben-i vor Chummer,  
 So leit me mi i ds Grab.

7. Ha di no nie vergässe – Simelibärg!  
 – Und ds Vreneli ab em Guggisbärg  
 Und ds Simes Hans-Joggeli änet dem Bärg –  
 Ha di no nie vergässe,  
 Ha immer a di dänkt.

3. In mines Büelis Garte – Simelibärg!  
 – Und ds Vreneli ab em Guggisbärg  
 Und ds Simes Hans-Joggeli änet dem Bärg –  
 In mines Büelis Garte  
 Da stah zweu Bäumeli.

8. Es si numeh zweu Jahre – Simelibärg!  
 – Und ds Vreneli ab em Guggisbärg  
 Und ds Simes Hans-Joggeli änet dem Bärg –  
 Es si numeh zweu Jahre,  
 Dass mi han a di ghänkt.

4. Das eini treit Muschgate – Simelibärg!  
 – Und ds Vreneli ab em Guggisbärg  
 Und ds Simes Hans-Joggeli änet dem Bärg –  
 Das eini treit Muschgate,  
 Das andri Nägeli.

9. Dört unden i der Tiefi – Simelibärg!  
 – Und ds Vreneli ab em Guggisbärg  
 Und ds Simes Hans-Joggeli änet dem Bärg –  
 Dört unden i der Tiefi,  
 Da steit es Mülirad.

5. Muschgate, die si süessi – Simelibärg!  
 Und ds Vreneli ab em Guggisbärg  
 Und ds Simes Hans-Joggeli änet dem Bärg –  
 Muschgate, die si süessi  
 Und d'Nägeli si räss.

10. Das mahlet nüt as Liebi – Simelibärg!  
 – Und ds Vreneli ab em Guggisbärg  
 Und ds Simes Hans-Joggeli änet dem Bärg –  
 Das mahlet nüt als Liebi,  
 Die Nacht und auch den Tag.

6. I gab's mim Lieb z'versueche – Simelibärg!  
 – Und ds Vreneli ab em Guggisbärg  
 Und ds Simes Hans-Joggeli änet dem Bärg –  
 I gab's mim Lieb z'versueche,  
 Dass's miner nit vergäss.

10a. Das Mülirad isch broche – Simelibärg!  
 – Und ds Vreneli ab em Guggisbärg  
 Und ds Simes Hans-Joggeli änet dem Bärg –  
 Das Mülirad isch broche,  
 Mys Lyd das het en Änd.