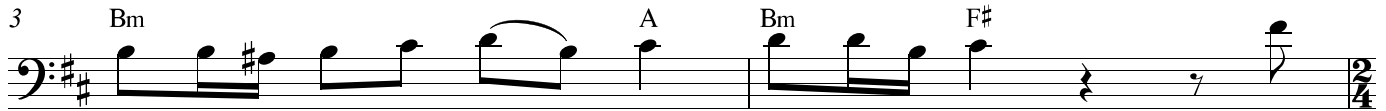


Guggisberg-Lied

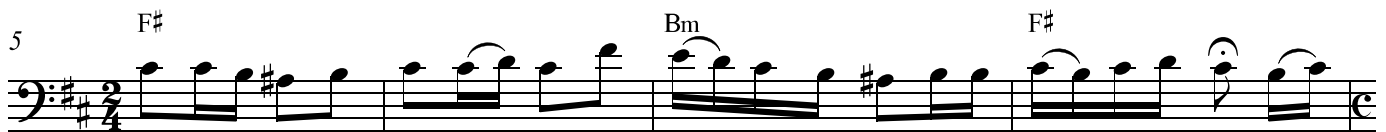
www.franzdorfer.com



'S isch ä - ben e Mönch uf Är - de Si - me - li - berg 'S isch
Und mah - n - er mir nit wär - de Si - me - li - berg! Und



ä - ben e Mönch uf Är - de Si - me - li - berg und ds
mah - n - er mir nit wär - de Si - me - li - berg!



Vre - ne - li a - bem Gug - gis - bärg Und Si - mes Hans - jog - ge - li ä - net em Bärg 'S isch
Und



ä - ben e Mönch uf Ör - de Dass i möcht bi n ihm_ si
mahn er_ mir nid wär - de, Vor Chum - mer stir - ben_ i.

2a. U stirben-i vor Chummer – Simelibärg!
– Und ds Vreneli ab em Guggisbärg
Und ds Simes Hans-Joggeli änet dem Bärg –
U stirben-i vor Chummer,
So leit me mi i ds Grab.

7. Ha di no nie vergässe – Simelibärg!
– Und ds Vreneli ab em Guggisbärg
Und ds Simes Hans-Joggeli änet dem Bärg –
Ha di no nie vergässe,
Ha immer a di dänkt.

3. In mines Büelis Garte – Simelibärg!
– Und ds Vreneli ab em Guggisbärg
Und ds Simes Hans-Joggeli änet dem Bärg –
In mines Büelis Garte
Da stah zweu Bäumeli.

8. Es si numeh zweu Jahre – Simelibärg!
– Und ds Vreneli ab em Guggisbärg
Und ds Simes Hans-Joggeli änet dem Bärg –
Es si numeh zweu Jahre,
Dass mi han a di ghänkt.

4. Das eini treit Muschgate – Simelibärg!
– Und ds Vreneli ab em Guggisbärg
Und ds Simes Hans-Joggeli änet dem Bärg –
Das eini treit Muschgate,
Das andri Nägeli.

9. Dört unden i der Tiefi – Simelibärg!
– Und ds Vreneli ab em Guggisbärg
Und ds Simes Hans-Joggeli änet dem Bärg –
Dört unden i der Tiefi,
Da steit es Mülirad.

5. Muschgate, die si süessi – Simelibärg!
Und ds Vreneli ab em Guggisbärg
Und ds Simes Hans-Joggeli änet dem Bärg –
Muschgate, die si süessi
Und d'Nägeli si räss.

10. Das mahlet nüt as Liebi – Simelibärg!
– Und ds Vreneli ab em Guggisbärg
Und ds Simes Hans-Joggeli änet dem Bärg –
Das mahlet nüt als Liebi,
Die Nacht und auch den Tag.

6. I gab's mim Lieb z'versueche – Simelibärg!
– Und ds Vreneli ab em Guggisbärg
Und ds Simes Hans-Joggeli änet dem Bärg –
I gab's mim Lieb z'versueche,
Dass's miner nit vergäss.

10a. Das Mülirad isch broche – Simelibärg!
– Und ds Vreneli ab em Guggisbärg
Und ds Simes Hans-Joggeli änet dem Bärg –
Das Mülirad isch broche,
Mys Lyd das het en Änd.