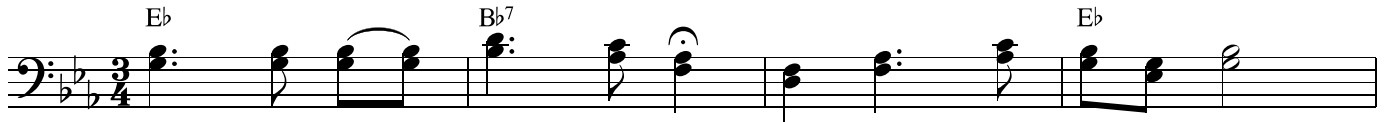


Wann i auf d 'Alma geh

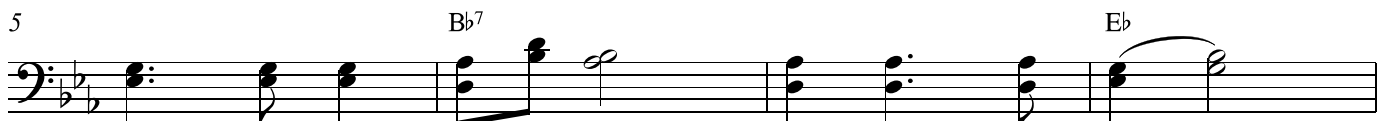
www.franzdorfer.com

Musik: Jakob Eduard Schmölzer

Text: Marie Kartsch



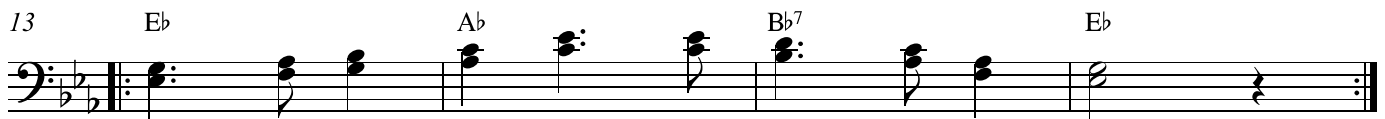
Wann i auf die Al - ma geh Lass i mei Sorg da - ham
Pe - dags - tamm fein wie Gold blüah schon fruah un - term Schnee
Hoch auf dem_ Fel - sen - zack sGam - sal so lus - tig springt



Al - les Load, al - les Weh Is wia a Tram__
Al - mrausch und En - zi - an drobn auf der Höh'__
und von mein Ju - chat - za s'E - cho ver - klingt__



Schau i die Blea - mal an Schwindt glei mei trüa - ba Sinn
E - del - weiß Stern - dal fein bist leicht vom Him - mel gfalln?
Ja wann i zruck mu ass geh packt mi des Ho am - weh an



Trag ja im Herz - en den Alm - frie - den drin
bist un - ter d'Blea - maln das schöns - te von all'n
halt mi mit al - ler Gwalt kann net da - von.