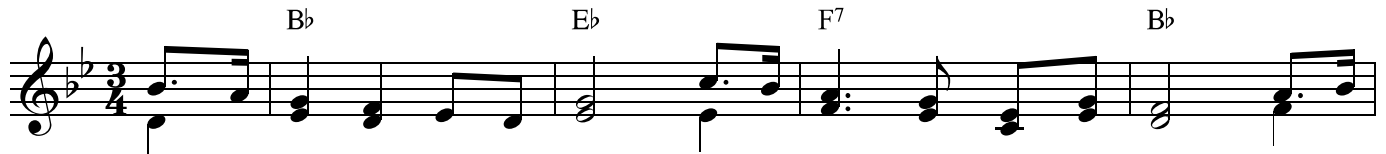


s Schwyzerlaendli isch nu chli

www.franzdorfer.com

Jakob Kuoni

Johann Caspar Willi



s'Schwy-zer-länd - li isch no chly a - ber schö - ner chönnt's nit sy Gang i
Ber - ge, wie de Him - mel hoch, mit de schön' - re Glet - sch're noch, uf de
Und au d'Lüt sind frisch und froh; Frei - heithänd's, wie nie - ne so; und e



d'Welt, so wyt du witt, schön' - ri - Länd - li git's gar nit! Tra - la
Al - pe Her - de - glüt, Jo - dler, schö - ner nütz - ti nüt! Tra - la
lus - tigs Schwy - zer - bluet g'fällt mer ü - ber al - les guet. Tra - la



tra - la - la, tra - la, tra - la - la, schön' - ri Länd - li gits gar nit.
tra - la - la, tra - la, tra - la - la, Jo - dler, schö - ner nütz - ti nüt!
tra - la - la, tra - la, tra - la - la, g'fällt mer ü - ber al - les guet.