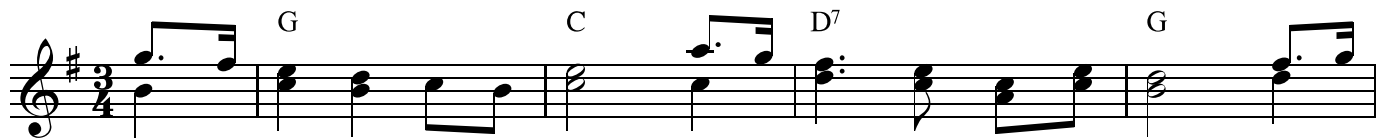


# s Schwyzerlaendli isch nu chli

www.franzdorfer.com

Jakob Kuoni

Johann Caspar Willi



s'Schwy-zer-länd - li isch no chly a - ber schö - ner chönnt's nit sy Gang i  
Ber - ge, wie de Him-mel hoch, mit de schön' - re Glet-sch're noch, uf de  
Und au d'Lüt sind frisch und froh; Frei-heithänd's, wie nie - ne so; und e



d'Welt, so wyt du witt, schön' - ri - Länd - li git's gar nit! Tra - la  
Al - pe Her - de - glüt, Jo - dler, schö - ner nütz - ti nüt! Tra - la  
lus - tigs Schwy-zer - bluet g'fällt mer ü - ber al - les guet. Tra - la



tra - la - la, tra - la, tra - la - la, schön' - ri Länd - li gits gar nit.  
tra - la - la, tra - la, tra - la - la, Jo - dler, schö - ner nütz - ti nüt!  
tra - la - la, tra - la, tra - la - la, g'fällt mer ü - ber al - les guet.