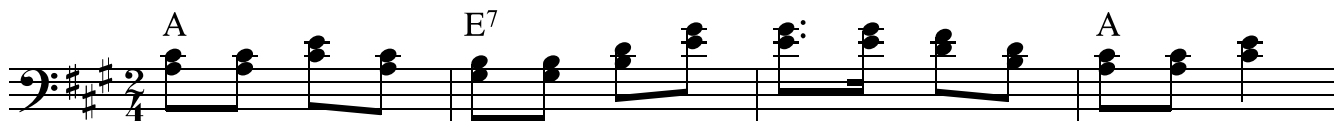


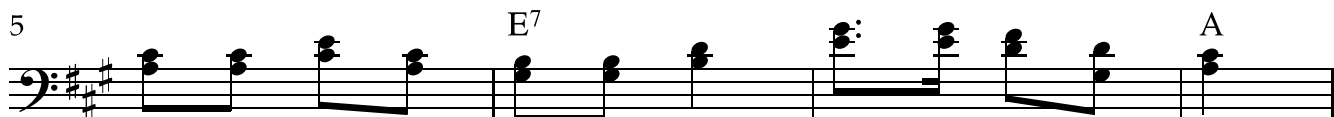
# Dingel, Dangel, Wassermühl

www.franzdorfer.com

Volkswaise



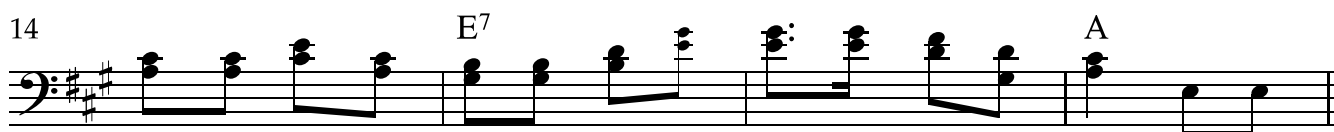
Din - gel Dan - gel, Was - ser - mühl, es wa - ckelt scho der Ham - mer - stiel,



weil ma grad beim dan - geln san, dan - gl'n ma's halt a!



Ja Han - s'l heit muaßfruah auf - stehn, muaßt die Sen - sen dan - geln geh'n,  
Die Bäu - rin und die kloa - ni Dirn, wolln des Dan - geln a pro - bier'n, da  
Des Dan - geln is ja gar net schwenehmt's an richt' gen Wetz - stoa her, uns



bei der Mahd und Wei - ber - leit, brauchst a gua - te Schneid. A - ber  
Hans\_ sagt, gebt's doch an Fried, dan - geln könt's es nit!  
wann's enk dann nu im - ma g'freit, dann dan - gelt's halt nur heit.