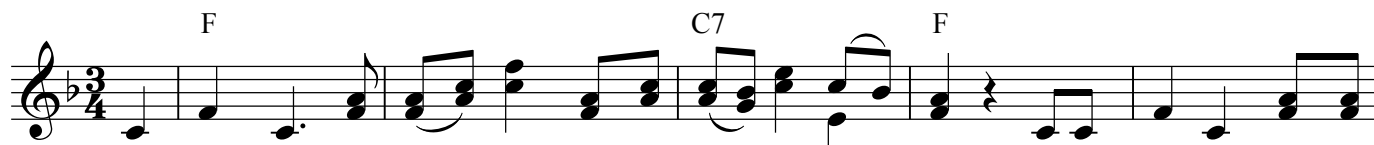


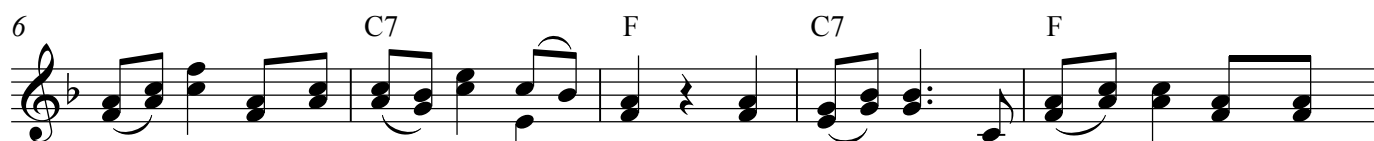
Da Summa is außi

www.franzdorfer.com

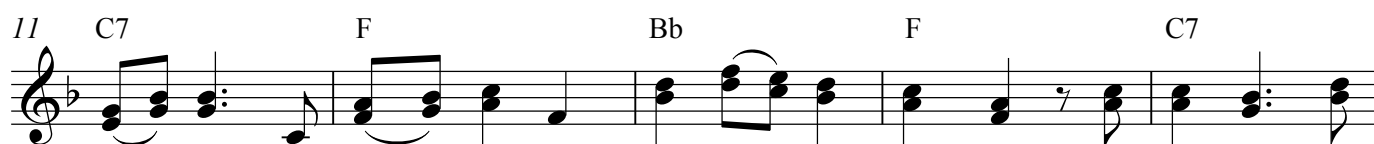
Volkslied



Da Sum - ma, is aus - si, muaß i o - wi ins Tal, pfiad di Gottmei schee-ne
Es Stoa-wend, es Gam-sberg, pfiat eng Gott all mit-ei-nand, Es - tau send schee-ne
So hart wis ma heut is, is ma a_ nu nia_ gwen, als soid i mei-ne



Al - ma, pfiad di Gott tau - send Mal. Schea stad is scho woardn ja, ko
Blea-mal, so_ liab_ und be - kannt, das Hüt - terl, das kloa - ne, kimmt ma
Al - ma heut zum letz - ten Mal se(h)ng, und soid_ i einst mi - assn, zur



Vo - gerl singt neam-ma mehr undes waht schon da Schnee-wind vom Wet - ters - toa
_ nit aus dem Sinn, ja wo i oft - mals so trau - rig, draufglück-lich gwenn
Erd und zur Rua,_ ja so deckts mi_ mit Fels - stoa und Alm - blea - mal



her ja undes waht schon da Schnee-wind vom Wet ters toa her
bin, ja wo i oft - mals so trau - rig, drauf glück lich gwenn bin.
zua, ja so deckts mi_ mit Fels - stoa und Alm - blea - mal zu.