

Gdy sie Chrystus rodzi

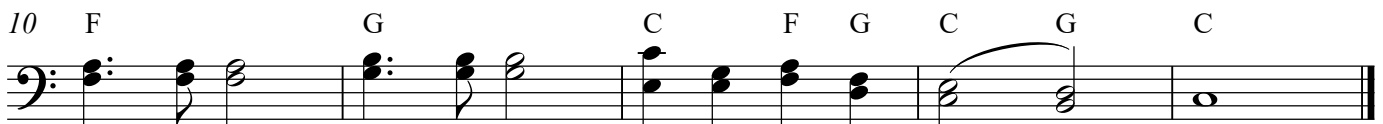
www.franzdorfer.com



Gdy sie Chry - stus rod - zi I na swi at przy - cho - dzi,
Cie - mna noc w ja - sno - sci Pro - mie - ni - stych brod - zi.



A - ni o - lo - wie sie ra - du - ja, Pod nie - bi o - sy wy - spie - wu - ja: Glo - ri - a,



glo - ri - a, glo - ri - a In ex - cel - sis De - o!

2. Mówią do pasterzy,
Którzy trzód swych strzegli,
Aby do Betlejem
Czym prędzej pobiegli,
Bo się narodził Zbawiciel,
Wszego świata Odkupiciel.
Gloria...

3. - O niebieskie duchy
I posłowie nieba,
Powiedzcież wyraźniej
Co nam czynić trzeba,
Bo my nic nie pojmujemy,
Ledwo od strachu żyjemy.
Gloria...

4. - Idźcie do Betlejem,
Gdzie Dziecię zrodzone,
W pieluszki powite,
W żłobie położone.
Oddajcie Mu pokłon boski,
On osłodzi wasze troski.
Gloria...

5. A gdy pastuszkowie
Wszystko zrozumieli,
Zaraz do Betlejem
Spieszno pobieźeli
I zupełnie tak zastali,
Jak anieli im zeznali.
Gloria...

6. A stanąwszy w miejscu
Pełni zadumienia,
Iż się Bóg tak zniżył
Do swego stworzenia,
Padli przed Nim na kolana
I uczcili swego Pana.
Gloria...

7. Wreszcie kiedy pokłon
Panu już oddali,
Z wielką wesołością
Do swych trzód wracali,
Że się stali być godnymi
Boga widzieć na tej ziemi.
Gloria...